

# R9749

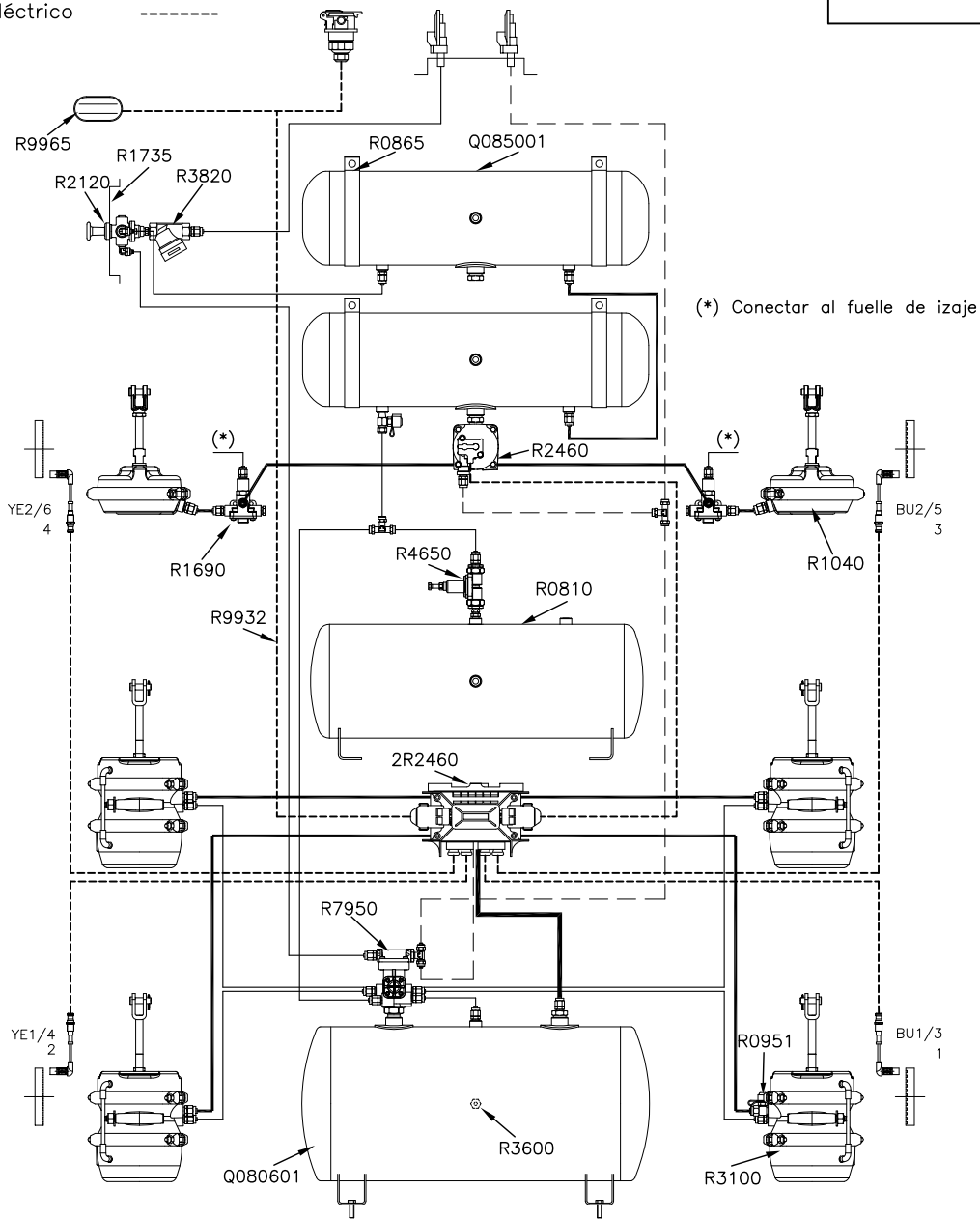
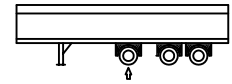
## Esquema de Instalación Kit Frenos Semi 2+1 con Eje Direccional Elevable con ABS 4S-3M 24V



Rev.: 22.04.19

### Referencias:

Servicio: Tubo $\varnothing 3/8"$	---
Servicio: Tubo $\varnothing 1/2"$	—
Emergencia: Tubo $\varnothing 3/8"$	—
Emergencia: Tubo $\varnothing 18 \times 2$	—
Conductor eléctrico	----



C0605	Buje Reducción 3/8NPT M a 1/4NPT H	1	R7345	Tapón 3/4 NPT Cab. Allen	1
C1602	Niple unión 1/4 NPT x 1/4 NPT	2	R7347	Tapón Hexagonal M16x1.5	2
Q080601	Tanque 59 L	1	R7350	Conexión $\varnothing 3/8$ x 1/4 NPT	7
Q085001	Tanque 22 L	2	R7351	Conexión $\varnothing 3/8$ x 3/8 NPT	11
R0810	Tanque 30 L	1	R7355	Conexión $\varnothing 1/2$ x 1/4 NPT	2
R0865	Abrazadera Tanque $\varnothing 200$ mm	4	R7356	Conexión $\varnothing 1/2$ x 3/8 NPT	11
R0951	Válvula Testeo	2	R7357	Conexión $\varnothing 18 \times 2$ x 3/4NPT	1
R1040	Pulmón Simple 8"	2	R7361	Codo $\varnothing 3/8$ x 1/4 NPT	2
R1690	Válvula Descarga Rápida con Estrang.	2	R7377	Conexión $\varnothing 18 \times 2$ x M26x1.5	1
R1735	Caja de Válvulas	1	R7378	Conexión $\varnothing 1/2$ x M16x1.5	4
R2120	Válvula Estacionamiento	1	R7379	Conexión $\varnothing 3/8$ x M16x1.5	1
R2460	Válvula Relay con Solenoide 24V	1	R7390	Conexión T M1/4 x H1/4 NPT x $\varnothing 3/8$	1
R2581	Niple Unión 3/4 NPT x 3/4 NPT	1	R7391	Conexión T M3/8 x H1/4 NPT x $\varnothing 1/2$	1
R3100	Spring Brake 30-30	4	R7395	Conexión "T" $\varnothing 3/8$ " x 3/8 x 3/8 c/Tuerca	2
R3600	Válvula Drenaje	4	R7396	Conexión T M1/4 NPT x $\varnothing 3/8$ x $\varnothing 3/8$	1
R3820	Filtro de Línea	1	R7950	Válvula Control Tipo SR-5	1
R4388	Buje Reducción RM22x1.5-1/4 NPT	2	R9932	Juego de Cables ABS 4S-3M	1
R4650	Válvula Protectora 1 Circuito	1	R9965	Lámpara Indicadora de Fallas 24V	1
R7320	Tapón 1/4 NPT Cab. Hexag.	2	2R2460	Módulo ABS 4S/2M	1
R7330	Tapón 3/8 NPT Cab. Hexag.	4			