

# R9750

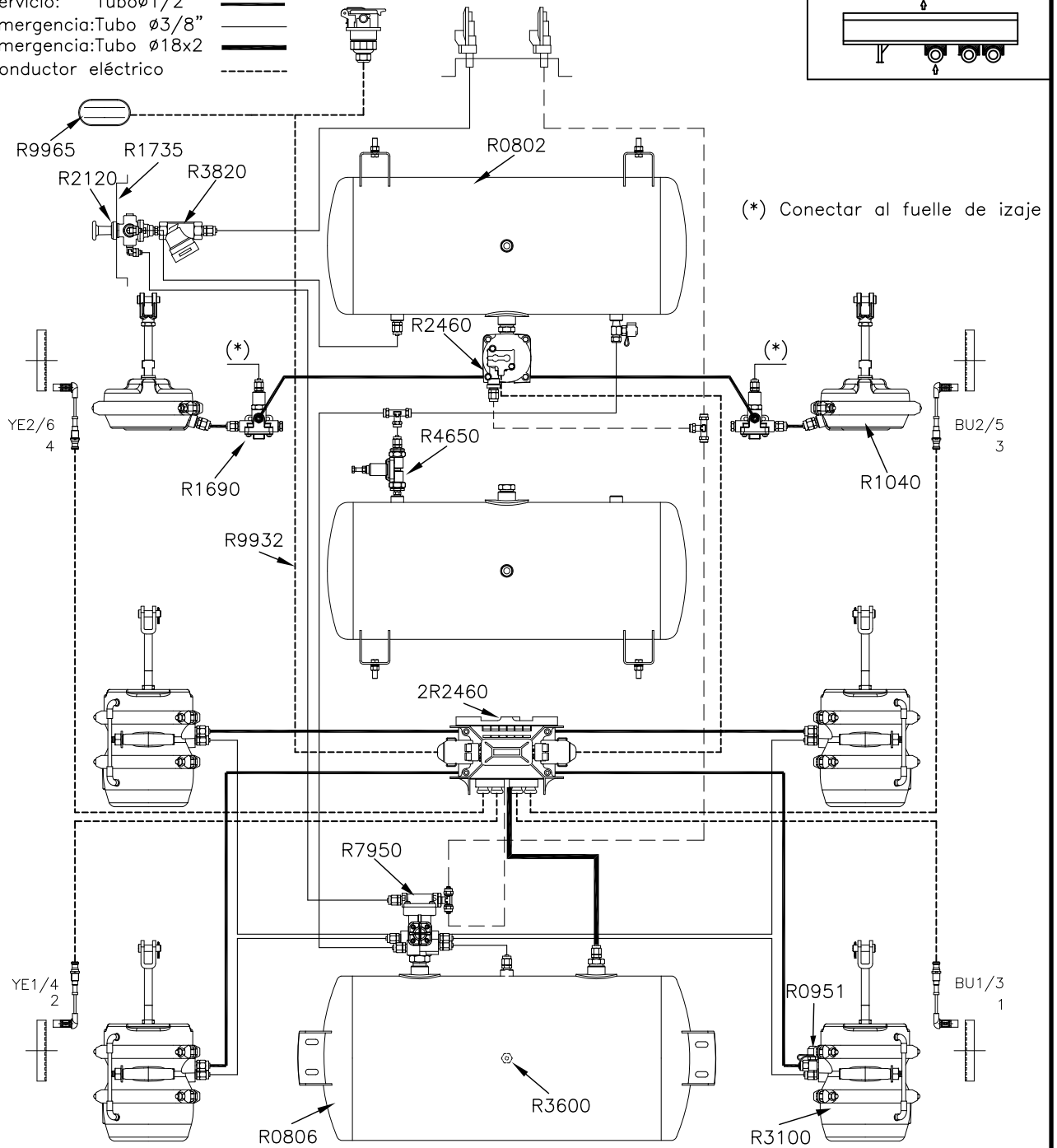
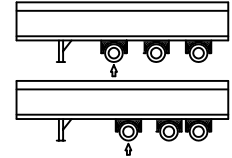
## Esquema de Instalación Kit Frenos Semi 2+1 con Eje Direccional Elevable y Semi 1+1+1 con Eje Direccional Elevable con ABS 4S-3M 24V



Rev.: 07.11.18

### Referencias:

Servicio: Tubo  $\varnothing 3/8"$  ---  
 Servicio: Tubo  $\varnothing 1/2"$  ———  
 Emergencia: Tubo  $\varnothing 3/8"$  ———  
 Emergencia: Tubo  $\varnothing 18 \times 2$  ———  
 Conductor eléctrico - - - - -



C1602	Niple unión 1/4 NPT x 1/4 NPT	2
R0802	Tanque	2
R0806	Tanque	1
R0951	Válvula Testeo	2
R1040	Pulmón Simple 8"	2
R1690	Válvula Descarga Rápida con Estrang.	2
R1735	Caja de Válvulas	1
R2120	Válvula Estacionamiento	1
R2460	Válvula Relay con Solenoide 24V	1
R2581	Niple Unión 3/4 NPT x 3/4 NPT	1
R3100	Spring Brake 30-30	4
R3600	Válvula Drenaje	3
R3820	Filtro de Línea	1
R4388	Buje Reducción RM22x1.5-1/4 NPT	2
R4650	Válvula Protectora 1 Circuito	1
R7320	Tapón 1/4 NPT Cab. Hexag.	2
R7330	Tapón 3/8 NPT Cab. Hexag.	4
R7345	Tapón 3/4 NPT Cab. Allen	1

R7347	Tapón Hexagonal M16x1.5	2
R7350	Conexión $\varnothing 3/8$ x 1/4 NPT	7
R7351	Conexión $\varnothing 3/8$ x 3/8 NPT	11
R7356	Conexión $\varnothing 1/2$ x 3/8 NPT	11
R7357	Conexión $\varnothing 18 \times 2$ x 3/4 NPT	1
R7361	Codo $\varnothing 3/8$ x 1/4 NPT	2
R7377	Conexión $\varnothing 18 \times 2$ x M26x1.5	1
R7378	Conexión $\varnothing 1/2$ x M16x1.5	4
R7379	Conexión $\varnothing 3/8$ x M16x1.5	1
R7390	Conexión T M1/4 x H1/4 NPT x $\varnothing 3/8$	1
R7391	Conexión T M3/8 x H1/4 NPT x $\varnothing 1/2$	1
R7395	Conexión "T" $\varnothing 3/8$ x 3/8 x 3/8 c/Tuerca	2
R7396	Conexión T M1/4 NPT x $\varnothing 3/8$ x $\varnothing 3/8$	1
R7950	Válvula Control Tipo SR-5	1
R9932	Juego de Cables ABS 4S-3M	1
R9965	Lámpara Indicadora de Fallas 24V	1
2R2460	Módulo ABS 4S/2M	1